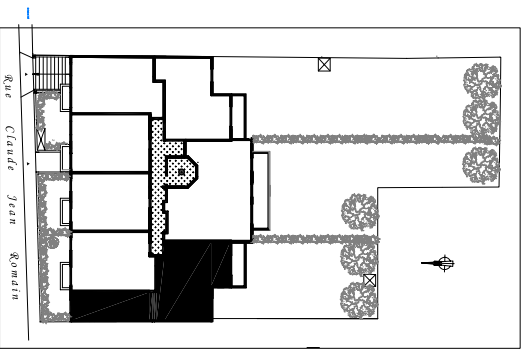


26-28, Rue
Claude Jean Romain
LE PERREUX/MARNE
94170

S.C.V.
des 26-28, Rue Claude Jean Romain
au PERREUX SUR MARNE

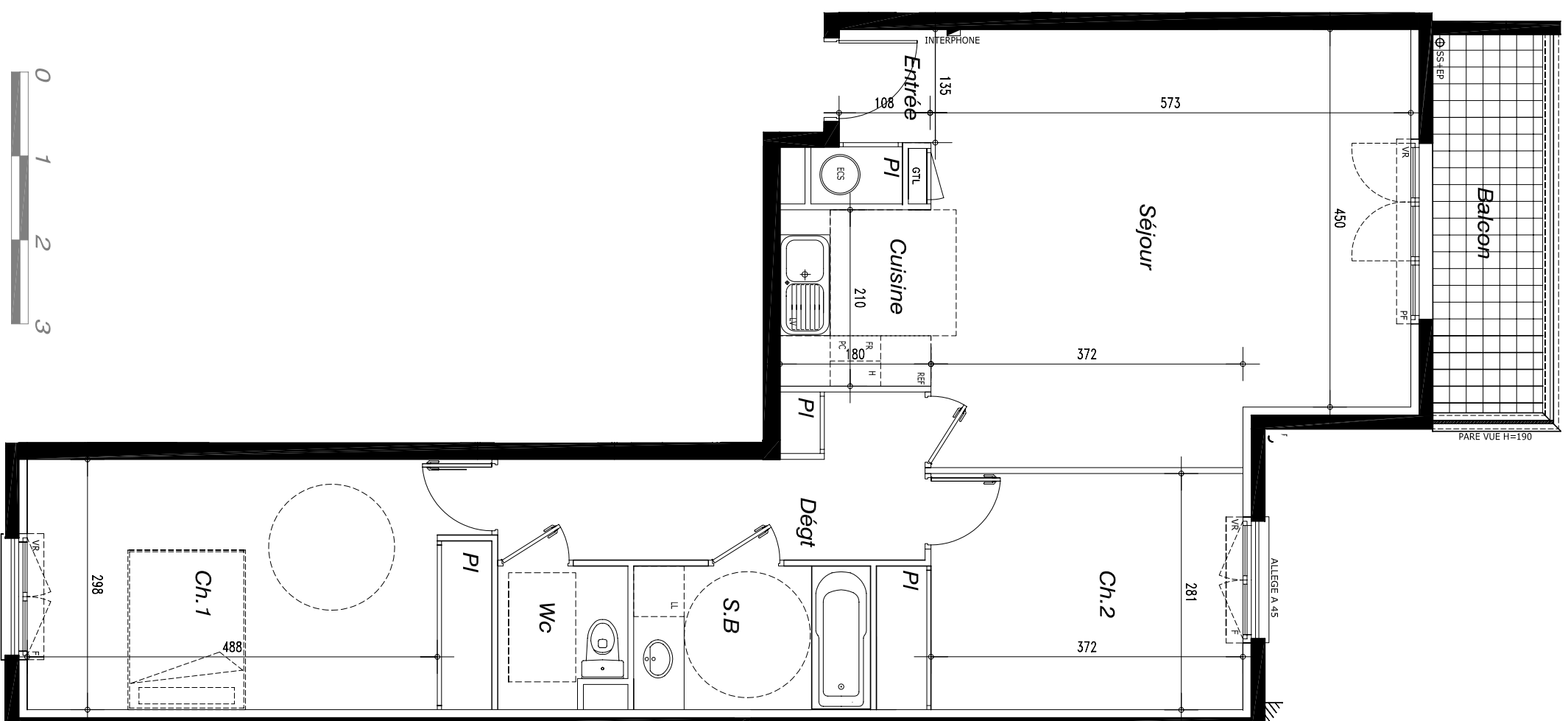
76, Rue de Wattignies
75012 PARIS
Email: provini@provini.fr



| | |
|--------|----------|
| N° Lot | A12 |
| Type | 3 Pièces |
| Niveau | Etage 1 |

| | |
|-------------------------|----------------------|
| Entrée + Placard | 2.30 |
| Séjour | 28.40 |
| Cuisine | 3.80 |
| Chambre 1 + Placard | 16.45 |
| Chambre 2 + Placard | 11.60 |
| Salle de bains | 4.85 |
| Dégagement + Placard | 7.45 |
| Wc | 2.45 |
| Total surface habitable | 77.30 m ² |
| Balcon | 8.20 m ² |
| Total surface privative | 85.50 m ² |

| | |
|-------------|-----------------|
| Date | 27 Octobre 2010 |
| Mise à jour | |



NOTA Les modifications sont susceptibles d'être apportées à ce plan en fonction des nécessités techniques de la réalisation, tout en ce qui concerne les dimensions libres que l'équipement.
Les surfaces indiquées sont approximatives. Les retombées, soffites, hauteurs sous plafonds, allèges, rebombées de fenêtres ainsi que l'emplacement des équipements sanitaires sont données à titre indicatif.

**CHRISTIAN
COURTOIS
ARCHITECTE**